

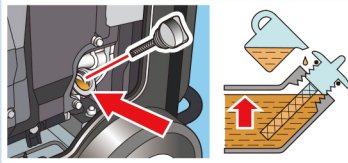


\* 在操作發電機之前閱讀並理解使用說明書。

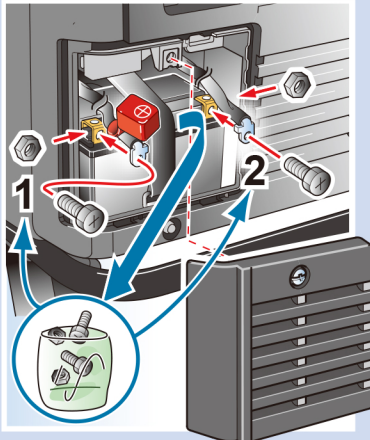


## ▶ 如何起動

### 1 檢查引擎機油



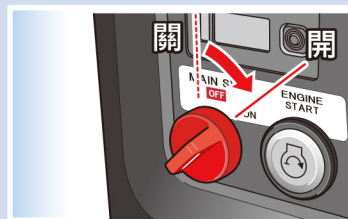
### 2 裝上電瓶



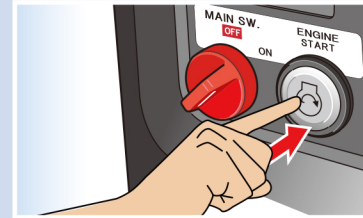
### 3 ECO 節氣門開關關閉



### 4 主開關開啟



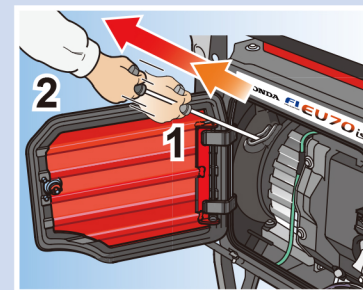
### 5 按引擎起動按鈕



### 6 插接



### R (起動：手拉啟動盤)



## ▶ 使用手拉啟動盤

1 → 2 → 3 → 4 → R → 6

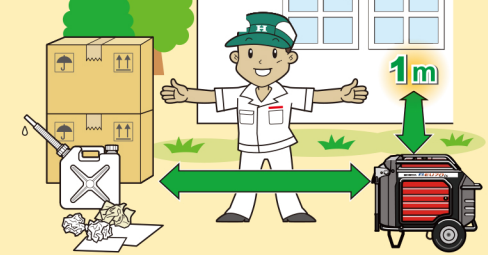
## ▶ 如何熄火

4 → 6



## 安全注意事項

✓ 遠離易燃物至少 1-公尺以上!



✓ 不可在屋內使用



✓ 不可在潮濕的情況下使用



✓ 不可連接到家戶迴路

